

e 나라도움 e 롭게 e 어주는

# 권역별 지역사무소 사용자 교육안내



## 국고보조금이란?

‘보조금관리에 관한 법률’에 근거하여 국민을 위해 꼭 필요한 다양한 정책과 사업에 정부 재원을 지원하는 제도입니다.

## e나라도움 소개

e나라도움은 국고보조금의 예산 편성 · 교부 · 집행 · 정산 등 보조금 처리의 모든 과정을 자동화, 정보화하여 통합적으로 관리함으로써 보조금이 꼭 필요한 국민들에게 투명하고 효율적으로 사용될 수 있도록 기획재정부가 운영하는 국고보조금통합관리시스템입니다.

## e나라도움 효과



### 업무 편의성 향상

국고보조사업 처리절차의 표준화 · 시스템화를 통해 모든 보조사업 관련 정보를 한 곳에서 찾을 수 있고 국민들이 편리하게 이용할 수 있습니다.



### 정보공개 맞춤형 검색

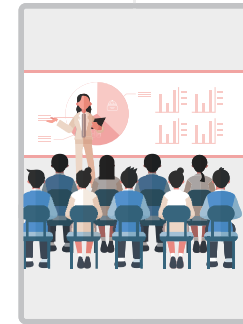
생애주기별 · 대상별 · 주제별로 수혜 가능한 보조금 정보를 제공합니다. 보조금으로 취득한 부동산 등 중요재산 정보를 확인할 수 있습니다.



### 중복 · 부정수급 방지

신청부터 심사, 선정, 집행, 정산까지 모든 보조사업 과정을 체계적으로 검증하여 보조금의 중복 · 부정수급을 방지합니다.

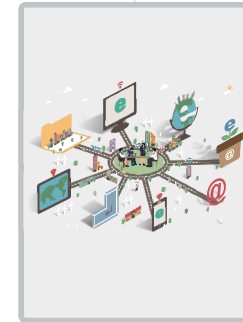
e 나라도움 e 롭게 e 어주는  
**한국재정정보원**  
**권역별 지역사무소가**  
 운영 중입니다.



상설 교육을 통해 더 쉬워진

## e 나라도움 보조금 업무처리

- ▶ 단체 맞춤형 교육 신청 및 모집
  - ▶ 교육장 마련에 어려움을 겪는 보조사업자를 대상으로 단체 맞춤형 교육 운영
- ▶ 상설교육장 전산 실습 교육 진행
  - ▶ 19개 과정 개설 및 PC 교육 환경 완비



## 더 e 로워진 맞춤형 컨설팅 제공

- ▶ 지역 내 IT 취약계층 · 소상공인 · 문화예술 보조사업 등을 대상으로 찾아가는 맞춤형 컨설팅 서비스 제공
- ▶ 다수 신청자 대상 교육 컨설팅 제공



## 모두를 e 어주는 상생협력 채널

- ▶ e나라도움을 사용하는 정부부처와 지방자치단체, 지역 내 공공기관 및 민간 등 전체 보조사업자를 이어주는 상생협력 채널 역할 수행

## 상설 교육 소개

- 교육대상** 기관 e나라도움 사용자
  - 지방자치단체 담당 공무원, 공공기관 및 민간, 업무대행자 등
- 교육시간** 오전 및 오후 교육 운영
  - 오전 교육: 09:30~12:30
  - 오후 교육: 14:00~17:00

## 교육과정

### 보조사업자 대상 교육과정

1	보조사업자 대상 교육과정
2	상위보조사업자 대상 교육과정
3	정보취약계층 업무대행자 대상 교육과정
4	지자체 공무원 대상 교육과정
5	신규 보조사업자 입문 과정
6	부정수급 상위보조사업자 관리 과정
7	예치형 전환 보조사업자 과정

### 상위보조사업자 대상 교육과정

10	상위보조사업자 공모·교부 과정
11	상위보조사업자 정산 과정

### 정보취약계층 업무대행자 대상 교육과정

12	업무대행자 신청·교부 과정
13	업무대행자 집행 과정
14	업무대행자 정산 과정

### 지자체 공무원 대상교육 과정

15	지자체 공모·교부 과정
16	지자체 정산 과정

### 신규보조사업자 입문 과정

17	신규보조사업자 입문 과정
----	---------------

### 부정수급 상위보조사업자 관리 과정

18	부정수급 상위보조사업자 관리 과정
----	--------------------

### 예치형 전환 보조사업자 과정

19	예치형 전환 보조사업자 과정
----	-----------------

※ 교육과정 수강 후 수수료 증 제공

## 권역별 지역사무소 안내



☎ 전화번호 : 042) 221-8405   지 하 철 : 중구청역 3번 출구, 도보 1분  
042) 222-8405   버 스 : 중구청역 승강장 하차

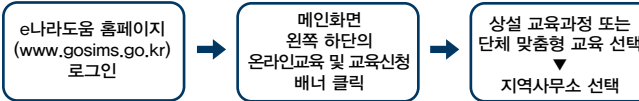


☎ 전화번호 : 062) 368-8405   지 하 철 : 양동시장역 1번 출구, 도보 10분  
062) 369-8405   버 스 : 양동북개소포센터 또는 천교 승강장 하차



☎ 전화번호 : 053) 427-8405   지 하 철 : 반월당역 14번 출구  
053) 428-8405   버 스 : 약령시 건너편 승강장 하차

### 교육 신청 안내



### e나라도움 사용자 지원센터

1670-9595(국고국고) 또는 02) 6676-5100

# 한국재정정보원

Korea Public Finance Information Service

## 연혁

2013. 8. > 2016. 6. > 2016. 7. > 2017. 4. > 2018. 1. > 2020. 7.

한국재정정보원법 발의	dbrain 시스템 운영업무 인수	한국재정정보원 개원	e나라도움 시스템 운영업무 인수	준정부기관 지정	권역별 지역사무소 개소 대전·광주·대구 지역사무소
-------------	--------------------	------------	-------------------	----------	-----------------------------

## 주요 사업

**01** 국고보조금 통합관리시스템 'e나라도움' 운영

- e나라도움은 국고보조금의 예산 편성·교부·집행·정산 등 보조금 처리의 모든 과정을 통합적으로 관리합니다.
- e나라도움은 보조사업을 원활하게 수행하고, 보조금의 중복·부정 수급을 방지합니다.

**02** 국가 재정 업무의 중추 디지털 예산회계시스템 'dBrain' 운영

- dBrain은 예산의 편성·집행 자금 및 국유재산 관리, 결산, 성과 관리 등 국가재정업무 전 과정을 전자적으로 지원하는 통합 재정 정보 시스템입니다.
- 49개기관 84개 재정 시스템을 모두 연계하여 유용한 정보를 산출해냅니다.

**03** 재정경제 분야 사이버보안 컨트롤타워 '사이버안전센터' 운영

- 재정경제부문 (기획재정부 본부 및 소속·산하·유관기관 등) 정보통신망의 보안관제를 주관합니다.

**04** 재정정보분석

- dBrain(디지털예산회계시스템)과 e나라도움(국고보조금통합관리시스템)에서 생산되는 재정정보를 분석하여 국가재정운영에 필요한 재정통계를 생산·제공합니다.